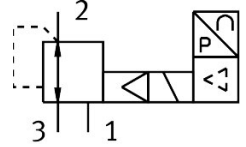


比例压力阀

VPPM-6L-L-1-G18-0L6H-LK-S1

订货号：8024259

FESTO



 General operating condition

数据表

特性	值
公称通径, 气源	6 mm
公称通径, 排气	4.5 mm
驱动方式	电控
密封原理	软密封
安装位置	可选
结构特点	先导膜片式减压阀
短路电流额定值	适用于所有电气连接
安全注意事项	安全位置 VPPM：如果电源电缆中断，输出压力将不受调节。
符号	00995303
反极性保护	适用于所有电气连接
复位类型	弹簧复位
先导类型	先导驱动
阀功能	三通比例压力调节阀
显示类型	LED
压力调节范围 MPa	0.006 Mpa ... 0.6 Mpa
压力调节范围	0.06 bar ... 6 bar
入口压力 1	0 bar ... 8 bar
气源压力 1 MPa	0 Mpa ... 0.8 Mpa
最大压力迟滞	0.03 bar
标准额定流量 (根据 DIN 1343 标准化)	900 l/min
工作电压范围 DC	18 V ... 30 V
最大电流消耗	300 mA
持续通电率	100%
最大电源功耗	7 W
协议	I-Port IO-Link®
残余波纹	10 %
工作介质	压缩空气, 符合 ISO 8573-1:2010 [7:4:4] 惰性气体
工作和先导介质说明	不可用润滑介质工作
认证	RCM 商标 c UL us 认证 (OL)
KC 标记	KC-EMV
CE 认证 (见合格声明)	符合欧盟电磁兼容性指令 符合欧盟 RoHS 指令
CE 标记 (见合格声明)	符合英国 RoHS 指令

特性	值
证书签发机构	UL E322346
耐腐蚀等级 CRC	2 - 中等耐腐蚀能力
油漆湿润缺陷物质 (PWIS) 符合性	VDMA24364-B1/B2-L
介质温度	10 °C ... 50 °C
防护等级	IP65
环境温度	0 °C ... 60 °C
产品重量	400 g
线性度	1 %FS
迟滞	0.5 %FS
重复精度	0.5 %FS
总精度	1.25%FS
温度系数	0.04 %/K
重复精度 FS	0.5 %
IO-Link, 协议版本	装置 V 1.1
IO-Link, 通信模式	COM1 (4.8 kB)、COM2 (38.4 kB)、COM3 (230.4 kB)
IO-Link, 端口等级	A
IO-Link, 过程数据长度 OUT	2 个字节
IO-Link, 过程数据长度 IN	2 个字节
IO-Link, 最短周期时间	0.5 ms
安装方式	带通孔 带附件
气接口, 气口 1	G1/8
气接口, 气口 2	G1/8
气接口, 气口 3	G1/8
材料说明	RoHS 合规
外壳材料	精制铝合金 阳极氧化