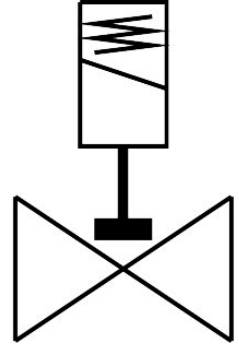


# 电磁阀

## VZWD-L-M22C-M-G18-10-V-1P4-90-R1

订货号：1491848

FESTO



### 数据表

General operating condition

特性	值
结构特点	直接控制式提动阀
驱动方式	电驱动
密封原理	软密封
安装位置	任意
安装方式	管式安装
过程阀连接	G1/8
电气接口	插头 符合 EN 175301-803 四边形结构形式
公称通径	1 mm
阀功能	二位三通，常闭，单稳态
手控装置	无
流向	不可逆
中等	压缩空气，符合 ISO 8573-1:2010 [7:4:4] 惰性气体 矿物油 水 中性流体 按要求提供其它介质
标称压力 PN	100
压差	0 Mpa
压差	0 bar
压差	0 psi
线圈的特性参数	24 V DC: 11.0 W
绝缘材料等级	H
允许的电压波动	+/- 10 %
持续通电率	100%
复位类型	弹簧复位
先导类型	直接
符号	00992979
介质压力	0 Mpa ... 9 Mpa

特性	值
介质压力	0 bar ... 90 bar
介质压力	0 psi ... 1305 psi
最大粘度	22 mm <sup>2</sup> /s
介质温度	-10 °C ... 80 °C
环境温度	-10 °C ... 35 °C
漏气率符合 EN 12266-1	A
流量 Kv	0.06 m <sup>3</sup> /h
标准额定流量 ( 根据 DIN 1343 标准化 )	60 l/min
打开时间	20 ms
关闭时间	18 ms
材料说明	符合 RoHS 标准
油漆湿润缺陷物质 ( PWIS ) 符合性	VDMA24364-Zone III
外壳材料	高合金不锈钢
外壳物料编号	1,4305
密封件材料	FPM
推杆气管材料	高合金钢
产品重量	500 g
防护等级	IP65
耐腐蚀等级 CRC	3 - 高耐腐蚀能力
连接螺纹的最大紧固扭矩	10 Nm
用于线圈紧固的最大紧固扭矩	2 Nm