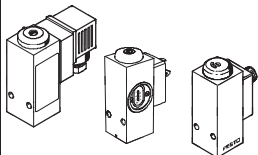



压力和真空开关 PEV/VPEV, 通孔安装

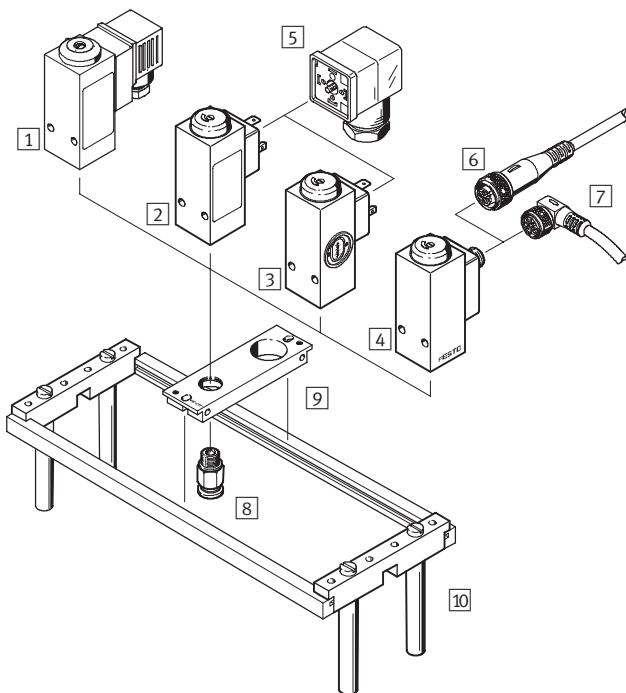
技术参数, 外围元件一览

FESTO



订货数据					
说明	电接口	迟滞可调	可视标尺, 用于压力调节	插座包括在供货范围内	订货号 型号
压力开关					
	插头, 方形结构, 符合 DIN 43650 标准, A 型	■	-	■	10 773 PEV-1/4-B
		■	-	■	165 869 PEV-1/4-B-CT ¹⁾
		■	-	-	175 250 PEV-1/4-B-OD
		■	-	-	175 251 PEV-1/4-B-OD-CT ¹⁾
	-	■	-	-	161 760 PEV-1/4-SC-OD
	插头, M12x1, 4 针	■	-	-	192 488 PEV-1/4-B-M12
真空开关					
	插头, 方形结构, 符合 DIN 43650 标准, A 型	■	-	■	150 261 VPEV-1/8
	插头, M12x1, 4 针	■	-	-	192 489 VPEV-1/8-M12


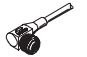
1) 不含铜和聚四氟乙烯

外围元件一览

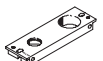
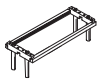


附件	
1	压力开关 PEV-1/4-B-..., 真空开关 VPEV-1/8
2	压力开关 PEV-1/4-B-OD-...
3	压力开关 PEV-1/4-SC-OD-..., 带标尺, 用于压力调节
4	压力开关 PEV-1/4-B-M12, 真空开关 VPEV-1/8-M12
5	插座 PEV-1/4-WD-LED-..., 带切换状态显示, IEC/EN 61984 插座 MSSD-C-4P, 不带切换状态显示
6	连接电缆 NEBU-M12G5-..., 带直列式插座
7	连接电缆 NEBU-M12W5-..., 带直角式插座
8	快插接头 QS-...
9	安装板 APL-2N-PEV
10	安装框架 NRRQ-2N

订货数据 - 插座		
说明	订货号	型号
 带切换状态显示	164 274	PEV-1/4-WD-LED-24
	164 275	PEV-1/4-WD-LED-230
 不带切换状态显示	171 157	MSSD-C-4P

订货数据 - 连接电缆			技术参数 → 222
	芯数	电缆长度 [m]	订货号 型号
M12x1, 直列式插座			
	4	5	541 328 NEBU-M12G5-K-5-LE4
M12x1, 直角式插座			
	4	5	541 329 NEBU-M12W5-K-5-LE4

订货数据 - 快插接头			技术参数 → www.festo.com
	订货号	型号	
	186 097	QS-G1/4-6	
	186 099	QS-G1/4-8	

订货数据 - 安装辅件		
	订货号	型号
	9 349	APL-2N-PEV
	9 365	NRRQ-2N
	11 571	NRW-9/1,5-B